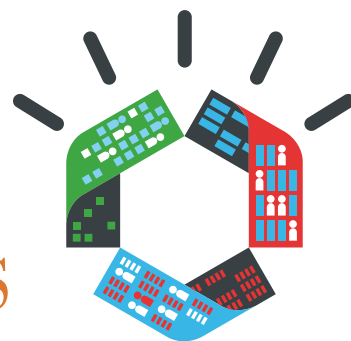


IBM è lieta di invitarla alla  
**ENTERPRISE CONFERENCE**

# SMART WORK: L'AGILITÀ NEI PROCESSI DI BUSINESS

Affrontare l'instabilità del mercato attraverso la flessibilità



**Torino, 26 maggio**

**Eataly Torino - Via Nizza, 230** interno 14 (zona Lingotto)

Il mercato di oggi concede alle aziende tempi molto brevi per agire e reagire. È quindi importante poter lavorare comunicando efficacemente, prendere decisioni informate e utilizzare processi efficienti, supportati da infrastrutture IT flessibili.

L'Enterprise Conference torinese affronterà questi temi illustrando l'approccio Smart Work di IBM e le tecnologie ILOG in particolare, che permettono di ottimizzare le performance attraverso la creazione di un ambiente IT agile e collaborativo, in grado di adattarsi rapidamente ai cambiamenti, di automatizzare i processi e di migliorare l'efficienza della "catena del valore" tra azienda, clienti e fornitori.

L'incontro si terrà nell'ambito del maggior centro enogastronomico del mondo: Eataly. La sede di Torino seleziona ed offre prodotti d'eccellenza, organizzando nel contempo itinerari ed eventi che esaltano il valore e la cultura dei sapori nostrani.

A conclusione lavori, avremo l'occasione di gustare le specialità di Eataly in abbinamento ad etichette di pregio, in un menu studiato per l'occasione dal ristorante GuidoperEataly.

La aspettiamo.

## Agenda

**17:30 REGISTRAZIONE E WELCOME COFFEE**

Eataly Torino

**17:30 SESSIONE DI BUSINESS**

**Benvenuto e Apertura**

Ettore Impellizzeri, Direttore Regionale Nord-Ovest, IBM Italia

**Smart Work: la proposta IBM**

Salvatore Merando, WebSphere & BPM Sales Executive, IBM Italia

**Scenari e nuove strategie per ottimizzare la gestione del business**

Marco Abbate, Supply Chain Strategy & Operations Consultant, IBM Italia

**Soluzioni per ottimizzare e rendere più efficiente la propria "Supply Chain"**

Claude Fornarino, Industry Solutions Practice Director, IBM ILOG

**20.00 CENA**

"Sala dei 200", Eataly Torino



**Non esiti a contattare il suo Rappresentante  
IBM per maggiori informazioni.**

**Per confermare la sua partecipazione,  
si registri sul sito [ibm.com/it/pianetacio](http://ibm.com/it/pianetacio)**



IBM Pianeta CIO 2010. Una leadership più forte per un business più intelligente.